

GRATUIT



## Les médiateurs santé de la CALL

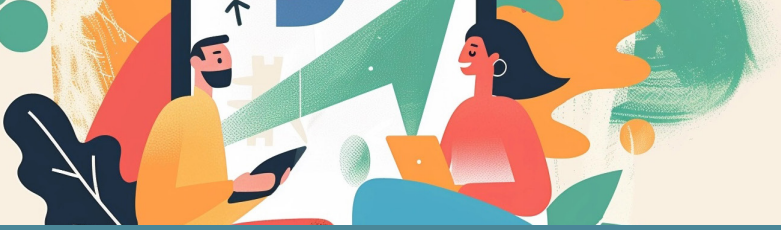


Vous accompagner, vous écouter, vous informer  
*Votre santé, leur priorité*

[www.agglo-lenslievin.fr](http://www.agglo-lenslievin.fr)

    @AggloLensLievin

**CALL**  
Communauté d'Agglomération  
Lens-Liévin



## Nouveau service de la CALL

### ■ Vous accompagner administrativement dans vos besoins en santé

- Aide à la prise de rendez-vous CPAM
- Création et demande de carte vitale
- Demande d'attestation de droit CPAM
- Demande de complémentaire santé solidaire (CSS), anciennement CMU
- Création de dossier AME (aide médicale de l'état), pour les ressortissants étrangers
- Création de l'espace AMELI (CPAM)
- Création de l'espace Mon Espace Santé

### ■ Vous informer et vous accompagner dans vos démarches d'accès aux soins et aux droits en santé

- Ecoute et redirection vers le bon spécialiste
- Prise de rendez-vous via Doctolib
- Explication de l'application Livi (consultation médicale en ligne)
- Redirection si besoin vers la communauté professionnelle territoriale de santé (CPTS) du secteur



Ecoute, conseils, documentation sur la santé, actions de préventions, participations à des forums santé.

#### Contact

[mediation-sante@agglo-lenslievin.fr](mailto:mediation-sante@agglo-lenslievin.fr)

**06 81 86 37 46**

